



MINERÍA, LOGÍSTICA E INDUSTRIA NEWS LETTER

Julio 2025

¡Bienvenido!

¡Bienvenido a la primera edición de la newsletter de Manex! En Manex creemos que las personas marcan la diferencia. Por eso, lanzamos esta newsletter mensual para mantenerte informado sobre las tendencias del sector, compartir reflexiones sobre recursos humanos, contarte sobre nuestros avances y aprendizajes, y mostrarte cómo seguimos ayudando a empresas como la tuya y personas como tú a encontrar talento en tiempo récord.

Gracias por acompañarnos en este nuevo canal.

NOVEDADES

Te contaremos todas las actualizaciones recientes en los sectores de minería, logística e industria, y te mantendremos al tanto de cómo pueden afectarte como empresa o como trabajador.

RR.HH.

Te encontrarás cómo un proceso de selección ágil y preciso puede evitar pausas en tu operación, y por qué tener una red activa de candidatos listos para empezar marca la diferencia.

ACTUALIZACIONES

Te actualizamos sobre todos los cambios que hemos hecho en nuestros servicios y cómo estas mejoras pueden ayudarte a contratar de forma más rápida, eficiente y segura.



MANEX EST

Julio 2025



NUESTRA VISIÓN

En MANEX, trabajamos cada día para ser la empresa líder en soluciones de recursos humanos para los sectores de minería, construcción, logística, administración y retail. En este newsletter, te mostramos cómo nuestras recientes mejoras reflejan nuestro compromiso con la innovación, la excelencia y la adaptación al mercado. Queremos transformar la gestión del talento con estrategias eficientes, tecnología avanzada y un enfoque humano que impulse tanto el crecimiento empresarial como profesional.

NOVEDADES DEL SECTOR

MINERÍA:

La carrera por descarbonizar la industria minera ya es una realidad. Empresas líderes están reemplazando el diésel por energías renovables, trenes eléctricos y maquinaria de cero emisiones. Al mismo tiempo, crece la inversión estatal en proyectos de minerales críticos como el cobre y el estaño para asegurar recursos estratégicos.

✦ ¿Qué significa esto para ti?

Mayor demanda de perfiles técnicos especializados y rápidos procesos de contratación para no frenar operaciones.

LOGÍSTICA:

La demanda por centros logísticos y bodegas sigue creciendo en Chile. Con el incremento del e-commerce y la necesidad de cadenas de suministro más rápidas, zonas como Pudahuel, San Bernardo y

Quilicura se están consolidando como polos logísticos clave. Esto ha generado una mayor presión por contar con **personal operativo capacitado y disponible de forma inmediata.**

✦ ¿Qué significa esto para ti?

Las empresas logísticas enfrentan una competencia feroz por talento. MANEX responde entregando **trabajadores verificados en menos de 10 días**, listos para integrarse a faenas con alta rotación, peaks de demanda o necesidades urgentes.



Apoquindo 6410



<https://www.manexst.cl>



reclutamiento@manexst.cl

RR.HH. CON IMPACTO

En MANEX no solo reclutamos rápido: **entendemos la urgencia y entregamos calidad.** Este mes destacamos cómo el trabajo bien hecho comienza con un proceso de selección ágil pero preciso. Al entregar candidatos en un promedio de 10 días, permitimos que nuestros clientes sigan operando sin pausas innecesarias.

💡 **Idea del mes:** ¿Y si en vez de esperar a que lleguen los currículums, activas una red de candidatos listos para empezar en cualquier momento? Nosotros ya lo hacemos.

NOVEDADES DEL SECTOR

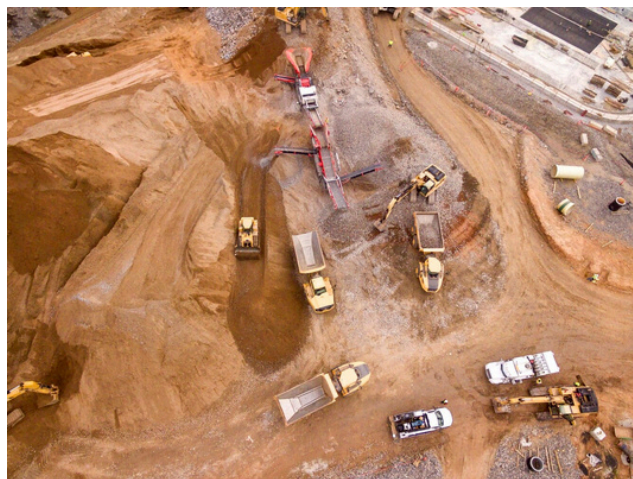
CONSTRUCCIÓN:

La **sostenibilidad y eficiencia** comienzan a tomar fuerza en la **construcción chilena.** Cada vez más proyectos — especialmente en sectores como minería y energía — están integrando prácticas como la prefabricación, la eficiencia energética y el uso de materiales más sustentables. Aunque la digitalización aún es incipiente,

tecnologías como BIM ya se exigen en licitaciones públicas y privadas de gran escala.

📌 ¿Qué significa esto para ti?

La industria busca trabajadores más versátiles: **operarios con conocimientos técnicos, conciencia ambiental y disposición para**



adaptarse a nuevos procesos. MANEX puede ayudarte a encontrar estos perfiles más preparados y comprometidos.





MANEX EST

Julio 2025



ACTUALIZACIONES DE SERVICIOS

Este mes:

- Entregamos **73 trabajadores** para un proyecto de minería en Antofagasta en solo **6 días**.
- Ampliamos nuestra base de datos con **120 nuevos perfiles verificados** en logística.
- Implementamos un nuevo sistema interno que agiliza la validación de documentos laborales.

¡ÉXITO CON MANEX!

Una empresa minera de tamaño medio en Antofagasta ganó un importante contrato y necesitaba con urgencia personal calificado para iniciar operaciones.

El desafío? Contratar a más de 30 personas — entre mecánicos, perforistas y supervisores de seguridad— en menos de dos semanas.

En **solo 9 días hábiles, todas las posiciones fueron cubiertas** con profesionales certificados.



Apoquindo 6410



<https://www.manexst.cl>



reclutamiento@manexst.cl



MANEX EST

Julio 2025

LO QUE APRENDIMOS ESTE MES

La clave no está solo en encontrar a alguien que pueda hacer el trabajo, sino en encontrar a la persona adecuada a tiempo. Y para eso, la coordinación entre reclutador, cliente y trabajador es fundamental.

"Un buen trabajador vale oro, pero un buen trabajador que llega a tiempo vale el doble." - Founder de Manex



QUEREMOS ESCUCHARTE

En MANEX no solo hablamos de personas, trabajamos con personas. Por eso, queremos saber:

👉 ¿Qué te gustaría ver en nuestras próximas newsletters?

Escríbenos con tus ideas, sugerencias o preguntas. ✉

Escríbenos a administracion@manexst.cl 📧 O mándanos un mensaje directo por LinkedIn

Tu opinión nos ayuda a mejorar. Gracias por ser parte de nuestra comunidad.

¿TIENES UN PROYECTO URGENTE?

Envíanos un correo. ¡En 24 horas ya podemos estar trabajando en tu requerimiento!

✉ administracion@manexst.cl ✉ reclutamiento@manexst.cl

¿Te gustaría recibir esta newsletter cada mes? ¡Suscríbete!



Apoquindo 6410



<https://www.manexst.cl>



reclutamiento@manexst.cl