

# INDUSTRIA



28 FEBRERO 2026

Febrero no  
es un mes  
corto...

## El año no se planifica. Se ejecuta.

Febrero suele percibirse como un mes breve.

En operación, no lo es.

Es el momento en que los equipos ya están completos — o no.

Cuando los proyectos ya están en marcha — o comienzan a mostrar retrasos.

Cuando la planificación de enero empieza a convertirse en resultados medibles.

Las empresas que logran estabilidad en febrero reducen urgencias durante el resto del trimestre.

Las que no, comienzan a operar en modo reactivo.

En MANEX entendemos que este mes no es de ajuste: es de ejecución.

WWW.MANEXST.CL



0 6 5 1 2 9 4 3 7 8 0 2 4 3



Apoquindo 6410



<https://www.manexst.cl>



[reclutamiento@manexst.cl](mailto:reclutamiento@manexst.cl)



## MOMENTUM REAL

### MINERÍA – Productividad y Estabilidad Operacional

A esta altura del año, las faenas ya deben haber estabilizado sus dotaciones y turnos.

Febrero es el mes en que comienzan a evaluarse indicadores de producción, cumplimiento de mantenimiento y estándares de seguridad.

Si la operación presenta brechas en este punto, rara vez se corrigen sin impacto en costos o tiempos.

#### 🔥 ¿Qué significa esto para ti?

Mayor necesidad de técnicos mecánicos, electromecánicos, soldadores especializados y supervisores con experiencia en continuidad operacional.

💡 **MANEX Tip:** reforzar perfiles técnicos ahora evita ajustes de emergencia en el segundo trimestre.

### LOGÍSTICA – Ajuste Fino Post-Vacaciones

Tras el peak y el período de vacaciones, febrero revela la realidad operativa:

- Rotación temprana
- Ausentismo
- Desgaste en equipos
- Desajustes en turnos

Las empresas que analizan estas señales ahora evitan sobrecarga innecesaria en marzo.

#### 🔥 ¿Qué significa esto para ti?

Flexibilidad para cubrir brechas sin aumentar estructura fija.

💡 **MANEX Tip:** evaluar asistencia, rendimiento y estabilidad del equipo antes de que el ritmo del primer trimestre se intensifique.



## CONSTRUCCIÓN – Ritmo Real de Obra

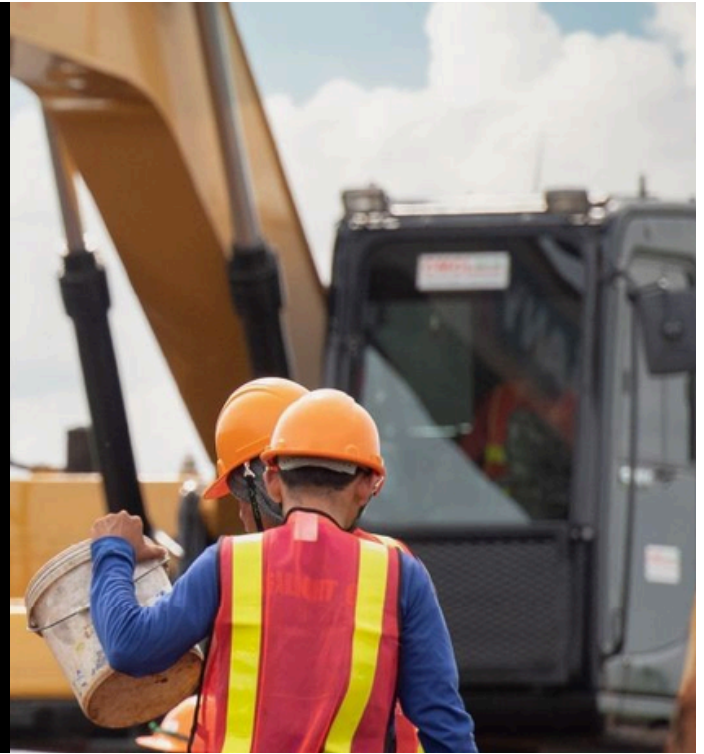
Con proyectos plenamente activados, la presión por avance aumenta.

En esta etapa, errores de dotación o supervisión impactan directamente en costos y márgenes.

### 📌 ¿Qué significa esto para ti?

Mayor demanda de supervisores técnicos, prevencionistas y personal operativo con experiencia comprobada.

💡 **MANEX Tip:** asegurar equipos completos en febrero protege plazos y evita sobrecostos futuros.



## RR.HH. CON IMPACTO – El costo invisible de la rotación temprana

Uno de los fenómenos más subestimados del primer trimestre es la rotación en los primeros 60-90 días.

Cada salida implica:

- Tiempo de reemplazo
- Nueva inducción
- Pérdida de productividad

- Riesgo operacional
- Cuando esto ocurre en áreas críticas, el impacto es mayor de lo que parece en el papel.

👉 Las empresas que cuentan con estructuras flexibles pueden absorber estos movimientos sin comprometer la operación.

En MANEX ayudamos a nuestros clientes a mantener estabilidad operativa mientras gestionan los ajustes naturales del inicio de año.



## SEÑALES QUE ESTAMOS VIENDO EN EL MERCADO

Durante las primeras semanas de 2026 observamos:

- Mayor demanda por perfiles técnicos especializados
- Incremento en exigencias documentales en minería
- Clientes buscando modelos más flexibles de dotación
- Planificación trimestral más estratégica que reactiva

El mercado no está desacelerando. Está exigiendo mayor precisión.



# ACTUALIZACIONES MANEX CRECIMIENTO EN MARCHA

## Búsqueda Masiva para Faena Minera del Norte

Actualmente iniciamos un proceso de reclutamiento para una importante faena minera del norte de Chile, donde estamos en búsqueda de **más de 35 operadores** para distintos cargos críticos dentro de la operación.

Este proceso requiere validación técnica, experiencia comprobable y cumplimiento documental completo, con el objetivo de asegurar una incorporación ordenada y sin impacto en la continuidad operacional.



## Refuerzo en División de Soldadura y Armado

Continuamos ampliando nuestra base de **soldadores y armadores especializados**, respondiendo a la creciente demanda industrial. La solicitud inicial fue incrementada, lo que refleja confianza en nuestro desempeño y capacidad de respuesta.

## Soporte Técnico en La Negra

En paralelo, estamos apoyando operaciones industriales en el sector de La Negra, incorporando **técnicos mecánicos y especialistas para trabajo en tolvas**, fortaleciendo equipos en terreno con perfiles validados y listos para integrarse.

El denominador común en todos estos proyectos es claro:

preparación anticipada, validación rigurosa y ejecución ordenada.

## CASO DE ÉXITO – Escalamiento Técnico Controlado

Un cliente minero activó un requerimiento de alta magnitud: **más de 35 operadores**, junto con la ampliación de perfiles técnicos en soldadura y armado para una faena del norte.

El desafío combinaba volumen, plazos exigentes y altos estándares documentales.

MANEX implementó su proceso de reclutamiento y validación técnica, asegurando incorporaciones ordenadas, cumplimiento documental completo y continuidad operacional sin retrasos.

***“MANEX logró estructurar un proceso claro y eficiente para cubrir un requerimiento complejo en tiempo acotado. La incorporación fue ordenada y alineada a nuestros estándares operacionales.”***



# EL PRIMER TRIMESTRE DEFINE EL AÑO

Las empresas que consolidan estabilidad en Q1 logran:

- Menos urgencias operativas
- Menor dependencia de horas extra
- Mejor retención
- Mayor control de costos

Enero inicia.

Febrero consolida.

Marzo acelera.

## ¿Tienes un proyecto urgente?

Podemos activarlo en 24 horas.

✉ [administracion@manexst.cl](mailto:administracion@manexst.cl)

✉ [reclutamiento@manexst.cl](mailto:reclutamiento@manexst.cl)

¿Te gustaría recibir esta newsletter cada mes?  
¡Suscríbete!

